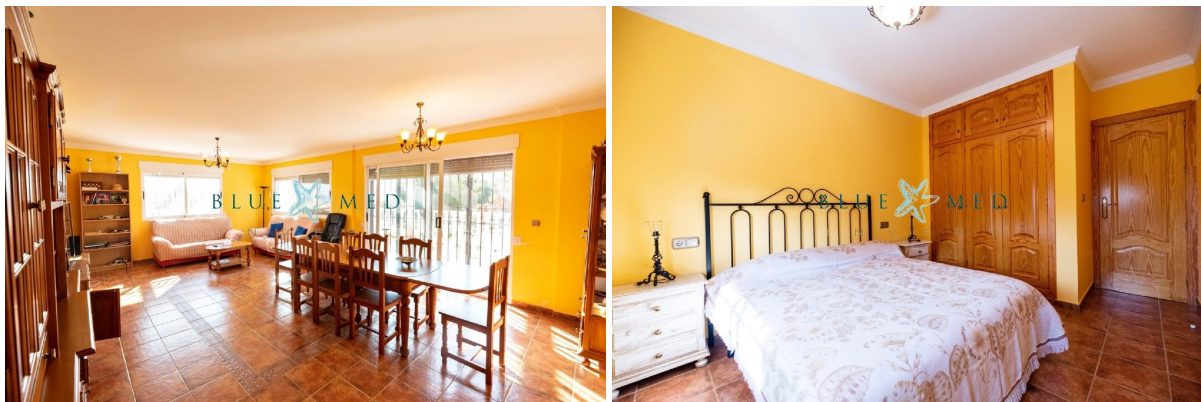


Landhaus kaufen Mazarrón, Bajo Guadalentín



Möchten Sie in einer relativ ruhigen ländlichen Gegend mit SPEKTAKULÄREN Sonnenauf- und -untergängen und Meerblick von fast dem gesamten Haus aus wohnen?~BLUEMED präsentiert diesen Bauernhof in Leiva, auf dem Land, aber ganz in der Nähe von Bolnuevo (5 Minuten mit dem Auto) und seinen Stränden. Direkter Zugang über Autobahn und Autobahn.~-----Dieses Haus ist wie folgt aufgeteilt:~650m2 gebaut~500m2 Nutzfläche~10.800 m2 großes Grundstück~150m2 Erdgeschoss~100m2 Dachboden~100m2 Garage. (etwa)~Keller 150m2 (ungefähr).~Das Haus ist in gutem Zustand und verfügt über:~ Separate Küche mit Esszimmer.~ Salon~ Esszimmer~ 04 Schlafzimmer~ 02 Badezimmer~ Terrasse von 150m2 (ungefähr).~ Lagerraum~Rustikaler Ofen~ Ausgestattetes Spielzimmer (Keller).~* Mit Hochwasserschutzsystem gebaut.*~Chalet umgeben von viel Vegetation und Bäumen, mit einem Grundstück von 10.800 m2 und einem Tank für Bewässerungswasser. Es ist auf einem Dachboden gebaut, von dem aus Sie einen SPEKTAKULÄREN Blick auf die „Sierras Moreras“, das Meer und sogar El Faro genießen können, das nachts in Puerto de Mazarrón leuchtet, sowie auf den Himmel voller Sterne.** Von den meisten Zimmern aus können Sie dies tun das Meer sehen. .**~DIENSTLEISTUNGEN~ 30 m vom Flughafen Corvera entfernt~ 40 m vom Flughafen San Javier entfernt~ 1 Stunde vom Flughafen Alicante~ 25 m vom Einkaufszentrum Espacio Mediterráneo entfernt~ 20 m von Cartagena entfernt~ 40 m von Murcia entfernt~STRÄNDE~ 10 m von den Percheles-Stränden entfernt~ Weniger als 10 m von den Stränden von Puerto entfernt~ 5 m von Bolnuevo entfernt~ Weniger als 10 m von allen Supermarktketten entfernt, ohne dass Sie ein Stadtgebiet betreten müssen.~, VON DIESEM WUNDERBAREN UND RIESIGEN HAUS KÖNNEN SIE EINE EINDRUCKSVOLLE UND UNVERGLEICHLICHE AUSSICHT AUF DAS MITTELMEER, DAS AZOHIA, DIE ISLA PLANA UND DEN HAFEN HABEN.“~*VOLLSTÄNDIG MÖBLIERT VERKAUFT*~RUFEN SIE UNS FÜR WEITERE INFORMATIONEN AN~ (benutzen Sie das Formular um der Anbieter zu kontaktieren) ~BLUE MED INVEST~EIN V. TIERNO GALVAN 59 - PUERTO DE MAZARRÓN

gegevens woning

Spanienimmo id: **6258829**
Referenz: **FINCACOLORADA**

Kontakt

Makler: **Blue Med Invest**
Name: **nicht verfügbar**

In der Nähe oder in: **Mazarrón**
Region: **Bajo Guadalestín**
Objekttype: **Landhaus**
Zimmer: **4**
Wohnfläche: **700 m2**
Grundstücksfläche: **- m2**
Preis: **€ 425.000**

Spricht: **nicht verfügbar**
Telefon: **+34968595684**